




Cruzber S.A., ES-A14018311  
P.I. Las Salinas II, E-14960 Rute  
www.cruzber.com

Código Code Code Code	935-413		
	Lv 6 2011 - r 3		
Modelo Model Modèle Modell			
Lote Lot Lot Lot	01 -10	Peso Weight Poids Gewicht	0,71 kg
<div><div></div><div></div><div><div>Label...</div><div>000-000</div><div></div></div></div>			
<div><div></div><div></div></div>	Max: 60 kg		
Kit tipo Kit type Kit type Kit Typ	B <div></div>		
Código Homologación CEE EEC Type Approval Number			
e9*74/483*87/354*3017			

<div><div></div><div>1º</div><div></div><div></div></div>
<div><div></div><div>2º</div><div></div><div></div></div>
<div></div>

- E

Instrucción de montaje  
¡Leer primero!
- GB

Assembly instructions  
Read first!
- F

Instruction de montage  
Lire en premier!
- D

Montageanleitung  
Zuerst lesen!
- PT

Instruções de montagem  
Ler primeiro!
- PL

Instrukcja montażu  
Najpierw przeczytaj!
- CZ

Montážní návod  
Čtěte pozorně!
- HU

Szerelési Utasítás  
Először olvasd el!
- RO

Instructiuni de montaj  
Intai cititi!
- HR

Detaljne upute  
Prvo procitati!
- GR

Διαβάστε προσεκτικά τις  
Οδηγίες Συναρμολόγησης!
- TR

Öncelikle montaj:  
Talimatlarını okuyunuz!
- RU

Инструкции по монтажу  
Сначала прочитайте!
- IT

Istruzioni di montaggio  
Leggere per primo!
- NL

Montagehandleiding  
Eerst lezen!

- Kit fijación
- Fixation Kit
- Kit fixation
- Stützfuß-Kit
- Kit fixação
- Element mocujący
- Fixační kit
- Rögzítő készlet
- Kit de fixare
- Kit za montažu
- Κιβώτιο (Kit) Επισκευής
- Montaj kiti
- Крепежный комплект
- Kit di fissaggio
- Bevestigingsset

- E

Contenido embalaje: ¡Verificar!
- GB

Package content: Check!
- F

Contenu d’emballage: Vérifier!
- D

Packungsinhalt: Überprüfen!
- PT

Contéudo embalagem: Verificar!
- PL

Zawartość opakowania: sprawdź!
- CZ

Obsah balení: Zkontrolujte!
- HU

Csomag tartalma: Ellenőrizd!
- RO

Pachetul contine: Verificati!
- HR

Sadržaj paketa: Provjeri!
- GR

Ελέγξτε το περιεχόμενο: του πακέτου!
- TR

Paket içeriğini: Control ediniz!
- RU

Содержание упаковки: Проверьте!
- IT

Contenuto della confezione: Controllare!
- NL

Pakket inhoud: Controleer!

x 1 <div></div>	x 1 <div></div>	x 1 <div><div></div><div>(018-041)</div></div>	x 2 <div><div>Bag</div><div>1x (810-001) 1x (810-045)</div></div>
x 4 <div><div></div><div>1x (704-1068) 1x (704-1069) 1x (704-1070) 1x (704-1071)</div></div>	x 4 <div><div></div><div>(012-060)</div></div>		



**Importante!**  
**Important!**  
**Important!**  
**Wichtig!**

(E) ¡Este Kit de fijación tiene que usarse con sistemas portacargas Cruz!

(GB) This fixation Kit must be used with Cruz roof rack systems!

(F) Cet Kit de fixation devra être utilisé avec les systèmes porte-charge Cruz!

(D) Dieser Stützfuß-Kit muß mit Cruz Dachträgersystemen benutzt werden!

(PT) Este Kit de fixação deve ser utilizado com os sistemas porta cargas Cruz!

(PL) Niniejszy element mocujący musi być używany z systemami bagażników dachowych firmy Cruz!

(CZ) Tento fixační kit musí být používán s nosným systémem Cruz!

(HU) Ez a rögzítő készlet csak a Cruz rendszerekkel használható!

(RO) Acest Kit de fixare, trebuie utilizat cu sisteme Cruz!

(HR) Kit za montažu mora biti korišten uz Cruz sistem krovnog nosača!

(GR) Το αξεσουάρ αυτό θα πρέπει να χρησιμοποιείται αποκλειστικά στα συστήματα μπαρών της Cruz!

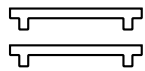
(TR) Bu aksesuar mutlaka Cruz taşıma sistemleriyle kullanılmalıdır!

(RU) Крепежный комплект должен быть использован с багажной системой на крышу марки Cruz!

(IT) Questo accessorio deve essere usato con i portapacchi Cruz!

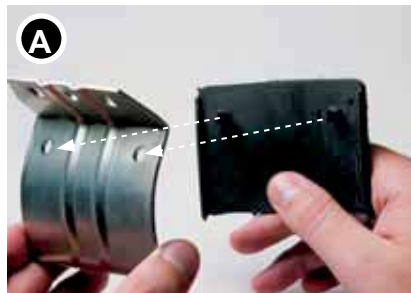
(NL) Deze bevestigingsset moet worden gebruikt in combinatie met Cruz dakdrager systeem!

1



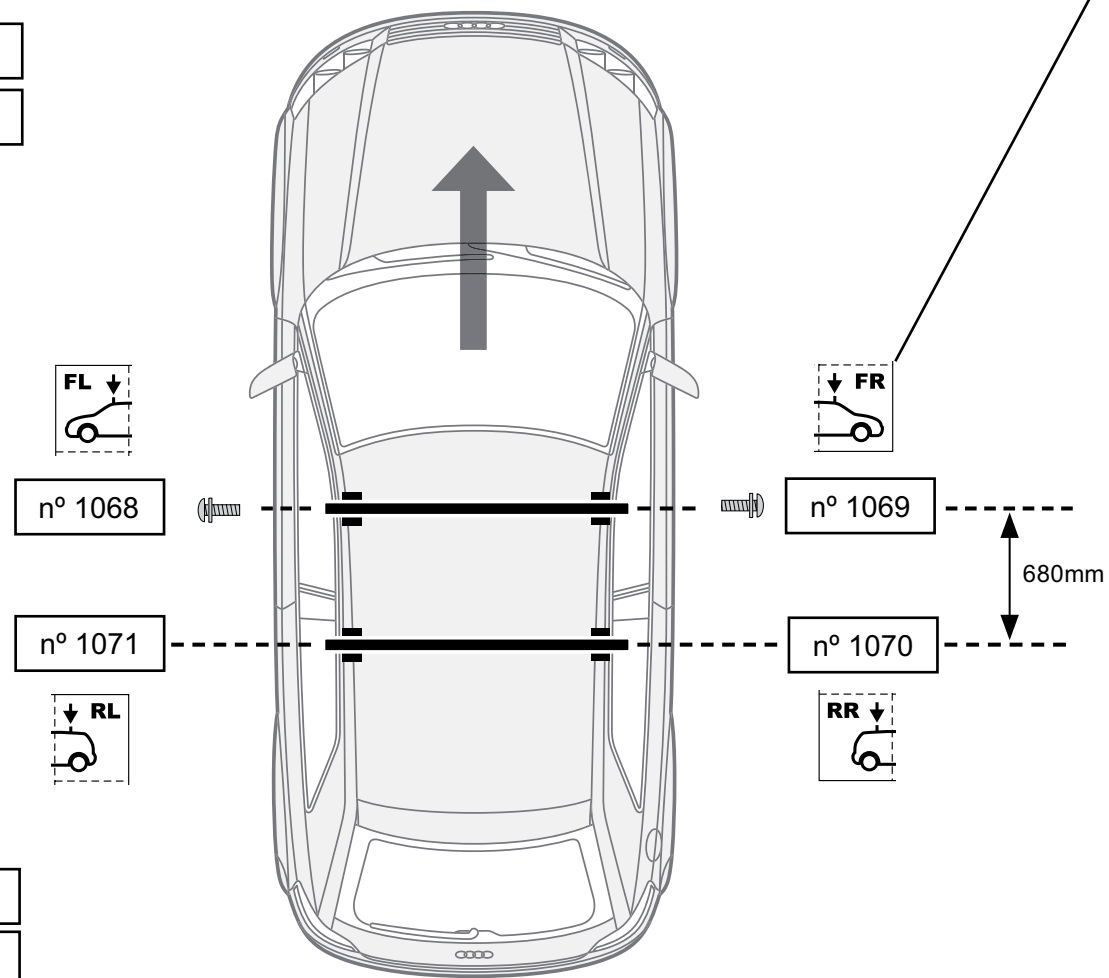
1

2



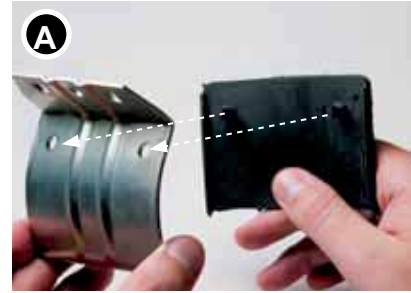
n° 1068

n° 1069

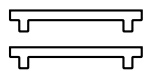


n° 1070

n° 1071



3



3